

goodnature®



VEJLEDNING

i bekæmpelse af rotter & mus

Ⓢ automatisk Ⓞ ugiftig Ⓜ human

gallagher.eu/goodnature

HVORFOR ER DET NØDVENDIGT AT BEKÆMPE ROTTER & MUS?

DE FORÅRSAGER SKADER PÅ HUS & HAVE

Rotter og mus gnaver i ledninger, hvilket kan forårsage store skader i dit hus og i værste fald føre til brand. De gnaver også i møbler og træværk. Desuden er de konstant på jagt efter føde og æder praktisk talt alt.

Rotter og mus kan lave ravage i din have på forskellige måder, f.eks. ved at æde grøntsager og frugt og gnave i døre og ledninger. De kan også skade din græsplæne ved at grave huller og gange nær overfladen.

DE OVERFØRER INFEKTIONSSYGDOMME

Rotter og mus spreder sygdomme via deres ekskrementer, urin og spyt. Smitten finder sted ved berøring. Rotter og mus kan overføre sygdomme som salmonellose, Weils syge/

leptospirose, tuberkulose og en lang række andre infektionssygdomme.

BEKÆMPELSESMETODER

Goodnatures mission er at opretholde naturens balance, og derfor er det desværre nødvendigt at bekæmpe rotter og mus. Beklageligvis findes der rigtig mange bekæmpelsesmidler og fælder, som medfører, at dyrene lider en langsom og smertefuld død. Nogle bekæmpelsesmidler indebærer desuden en risiko for bifangst i form af andre husdyr. Goodnatures løsning er derimod giftfri og så human som muligt.

Goodnature har fanget millioner af rotter og mus over hele verden og har den fornødne viden til at kunne rådgive dig om emnet. Det kan du læse mere om i denne vejledning.



ROTTER OG MUS...

- **Anretter skade på hus og have**
- **Overfører sygdomme**
- **Formerer sig lynhurtigt**
- **Kan koste dig tusindvis af kroner**
- **Forårsager brandfare ved at gnave i ledninger**
- **Inficerer dine madvarer og dit køkken**

TIPS TIL BEKÆMPELSE

NEOFBI – ANGST FOR DET NYE OG UKENDTE

Rotter er neofobe. Det vil sige, at de er bange for nye ting i deres omgivelser og for at æde noget, de ikke har smagt før. Det er en overlevelsesmekanisme, som sætter rotten i stand til at klare sig under mange forskellige forhold. Da rotterne er mistænksomme over for ændringer i omgivelserne, kan det være svært at lokke dem i en fælde. Rottebekæmpelse kræver derfor tålmodighed og korrekt brug af midlerne. Vi giver dig en række tips til, hvad du kan gøre.

VIDSTE DU DET?

Rotter snuser til hinanden for at finde ud af, hvilken føde der er i nærheden, og om den er ufarlig at æde.



TIPS TIL BEKÆMPELSE

FJERN ANDRE FØDEKILDER

Lokaliser det sted, hvor rotterne og musene finder føde. Denne fødekilde er en konkurrent til lokkemidlet fra Goodnature. Fjern denne fødekilde, så godt du kan. Hvis der f.eks. er rotter i dit hønsehus, bør du opbevare foderrester i en lukket beholder. Hvis rotterne og musene er sultne, er der større sandsynlighed for, at de vil prøve noget nyt.



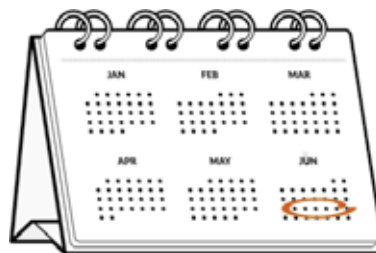
BRUG ET KAMERA

Ikke to situationer er ens, og med et kamera kan du nemmere kortlægge situationen.

LÆG LOKKEMIDDEL UD

Eftersom rotter er neofobe, anbefales det at sprede lokkemiddel i nærheden af og omkring fælden, så rotterne kan vænne sig til den nye føde. Når de først har vænnet sig til lokkemidlet, vil de også hurtigere finde frem til lokkemidlet i fælden og få lyst til at æde af det.

SÅDAN BRUGER DU LOKKEMIDLET



1. SPRED LOKKEMIDLET

Fordel lokkemiddel i små klatter omkring indgangen til det sted, hvor du tror, rotterne og musene holder til. På den måde vænner du dem til den føde, der er i fælden.

2. FORTSÆT I 5 DAGE

Gentag processen i 5 dage. Det opbygger en præference hos gnaverne for den nye føde og fremkalder en repetitiv adfærd.

3. STOP MED LOKKEMIDLET

Stop med at lægge lokkemiddel ud, så det eneste sted, de kan finde lokkemidlet, nu er i selve fælden.

Enhver anden fødekilde er en konkurrent til Goodnature-fælden!



Detektionskort til gnavere

Varenummer 483025

Vores detektionskort til gnavere hjælper dig med at tænke som en rotte. Det er vigtigt, at du evaluerer – ikke bare gætter dig

frem – når du anbringer din A24-fælde. Detektionskortene viser, hvor rotter og mus i området, føler sig sikre og vælger at indtage deres føde, og således hvor du bør installere din fælde. Det kan være et helt andet sted, end hvor du har set eller hørt dem. Kortene indeholder vores langtidsholdbare lokkemad til rotter og mus. Ved at tjekke bidmærkerne i kortene efter nogle få nætter ved du, hvor skadedyrene spiser, så du kan anbringe din fælde netop der.



Pose med lokkemad til rotter og mus

Varenummer 755015

(10) / 083312 (1)

Goodnature® Lokkemad

til rotter og mus er

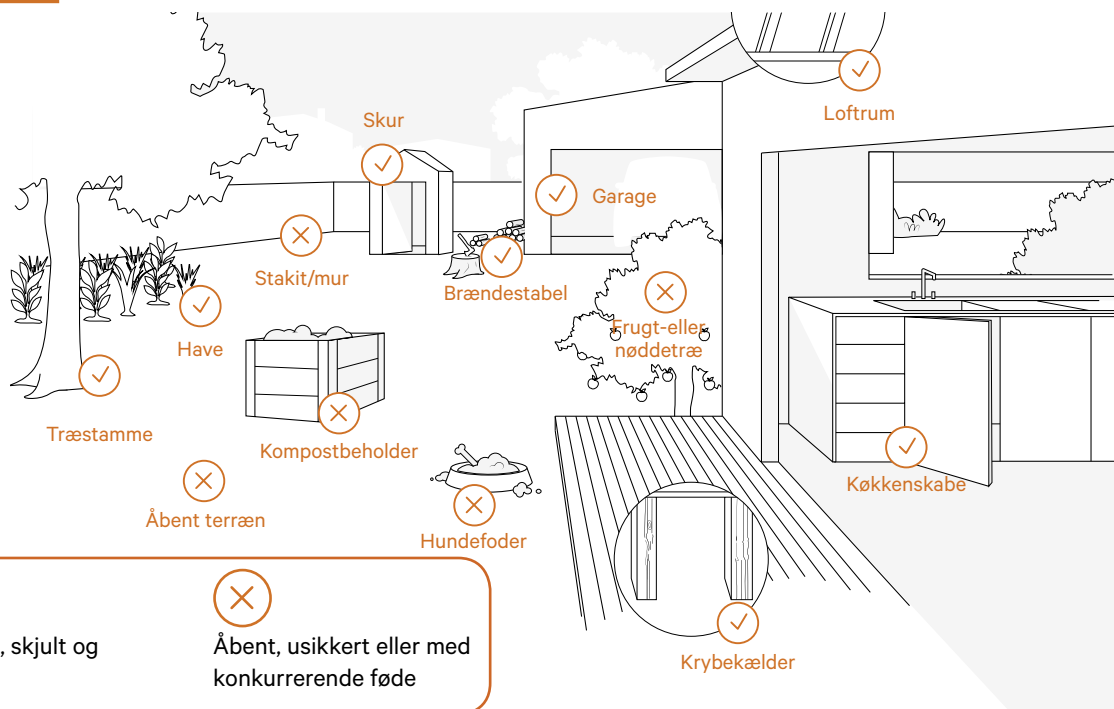
langtidsholdbar med smag og duft af chokolade. Den er så lækker, at 24 ud af 24 rotter vælger den som deres sidste måltid! Fordi vores lokkemad er giftfri, er den sikker for dig, dine kæledyr og vilde dyr. Den er videnskabeligt formuleret til at blive ved med at tiltrække i lang tid og i alle omgivelser. Lokkemaden kan lægges i området omkring fælden, så gnaverne lokkes hen til fælden.

Posestørrelse: 200 g



ugiftig

GODE STEDER AT PLACERE FÆLDEN



Overdækket, skjult og sikkert



Åbent, usikkert eller med konkurrerende føde

PRØV ET ANDET LOKKEMIDDEL



GIV DEM DET, DE KAN LIDE

Hvis du ved, hvad rotterne og musene gerne vil æde, f.eks. hunde- eller hønsefoder, kan du prøve at lave dit eget lokkemiddel. Det holder sig dog ikke så længe og skal fornyes efter et par dage.

JORDNØDDESMØR

Jordnøddesmør er et populært lokkemiddel, som ofte virker effektivt. Det virker dog kun i to nætter, da det fordæres hurtigt. Husk derfor at udskifte jordnøddesmørret hver anden dag.

Genopfyldelig lokkemiddelholder til dit eget lokkemiddel

Varenummer 081936

Holder til genopfyldning af dit eget lokkemiddel. Passer til Goodnature A24.



Hvis rotterne og musene ikke vil æde lokkemidlet, så skift til et andet, og eksperimenter med dit eget lokkemiddel.



SÅDAN FANGER DU MUS

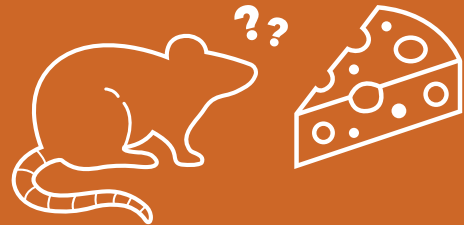
NEMMERE END AT FANGE ROTTER

Husmusen er en nysgerrig og opfindsom gnaver. Mus er ganske vist nemmere at fange end rotter, men de formerer sig mange gange hurtigere og kan nå at blive til rigtig mange, inden du opdager dem.

Husmus holder oftest til i køkkenet i nærheden af en fødekilde. De bygger rede på loftet eller lige over loftpladerne, hvor det er lunt, da mus ikke bryder sig om kulde.

VIDSTE DU DET?

Stik imod hvad alle tror, hører ost ikke til musens livretter. Den vil hellere have korn, chokolade, frø, katte- eller hundefoder eller frugt.



SÅDAN FANGER DU MUS

LÆG LOKKEMIDDEL UD

Hvis du har mus, anbefales det også at sprede lokkemiddel i nærheden af og omkring fælden, så musene kan vænne sig til den nye føde. Når de først har vænnet sig til lokkemidlet, vil de også hurtigere finde frem til lokkemidlet i fælden og få lyst til at æde af det..

SÆT FLERE FÆLDER OP

Da der ofte er mange mus, anbefales det at sætte flere fælder op.

BLIV VED

Hold aldrig op med at sætte fælder op, for der er altid flere mus, end du tror! Og selv når du har fået udryddet dem alle, er det godt, at der står en fælde klar til den næste, der kommer forbi.

BRUG ET KAMERA

Ikke to situationer er ens, og med et kamera kan du nemmere kortlægge situationen.



ALMINDELIGE ROTTE- OG MUSEARTER

ROTTER

Brun rotte (*Rattus norvegicus*, også kendt som vandrerotte eller bare rotte)
(*Rattus norvegicus*)

Den brune rotte er større end de fleste andre rottearter og måler 22-30 cm (uden hale). Den kan opnå en vægt på ca. 500 gram. Den er altædende og tager bl.a. småfugle og æg, men æder også planter.



Husrotte (*Rattus rattus*, også kendt som sort rotte)
(*Rattus rattus*)

Husrotten er mørkere end den brune rotte og måler 14-23 cm (uden hale). Den vejer lidt mindre end den brune rotte, ca. 250 gram. Tilnavnet "sort rotte" kan være misvisende, da den også kan være lysere i farven. Dens pels er oftest tynd og pjusket. Husrotten er altædende og æder frø, frugt, planter, insekter og mindre dyr som f.eks. fugle. Den tiltrækkes især af hunde- og kattefoder.



MUS

Husmus (*Mus musculus*)

Husmusen har en blød, brungrå pels og store ører og øjne. Den er 7-10 cm lang (uden hale) og vejer 10-45 gram. Mus er vitterligt altædende. Husmusen er nysgerrig og opfindsom, men lader sig nemmere fange end rotten.



A24 ROTTE- OG MUSEFÆLDE MED TÆLLER

DIN KOMPLETTE LØSNING

Goodnature® Rotte- og musefælde, slår automatisk 24 rotter og mus ihjel – en efter en – før du behøver udskifte gasbeholderen. Fældens ugiftige lokkemad tiltrækker skadedyr og slår dem ihjel med det samme på human vis. Den er udstyret med en digital aktiveringstæller, som giver dig besked om, hvor mange rotter eller mus, der er blevet slået ihjel. Og lokkemidlet er giftfrit og dermed ufarligt for andre dyr. Det er således en sikker måde at bekæmpe skadedyrene på. Vil du vide mere om Goodnature, kan du besøge vores hjemmeside på gallagher.eu/goodnature eller bede om yderligere oplysninger hos en af vores forhandlere.

 **automatisk**

 **ugiftig**

 **human**



A24 ROTTE- OG MUSEFÆLDE MED TÆLLER

DET STARTER MED ET SNIF

Vores fælde adskiller sig fra alle andre fælder på markedet. Den fungerer ved hjælp af CO₂, hvilket betyder, at fælden kan nulstilles automatisk.

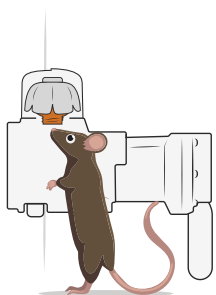
Rotten eller musen bliver lokket af lokkemidlet og stikker hovedet op i fælden. Her kommer den i kontakt med udløseren, som automatisk afliver dyret på stedet. Efter et par sekunder nulstilles fælden automatisk og er klar til næste gang.

Fælden virker op til 24 gange, hvorefter CO₂-patronen skal udskiftes.

SIKKER OG UFARLIG BEKÆMPELSE

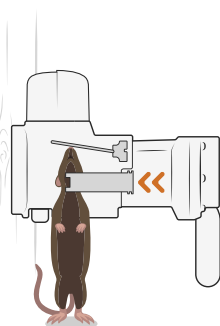
Goodnature har gennemført udførlige test for at sikre, at fældens udløser altid aktiveres. Så snart en rotte eller mus går i fælden, kan du være sikker på, at udløseren aktiveres, og dyret aflives på en human måde uden at lide. Den giftfri metode betyder også, at du undgår følgeskader for andre dyr, der f.eks. æder musen eller rotten.

SÅDAN VIRKER DET



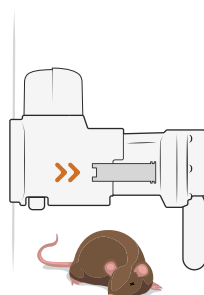
SNIF SNIF

Langtidsholdbar lokkemad, der lokker skadedyrene lige i fælden



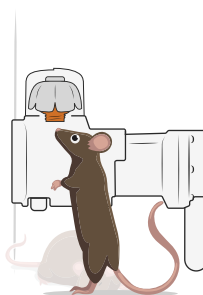
KAPOW!!

Skadedyret rører ved udløseren, og fælden aktiveres



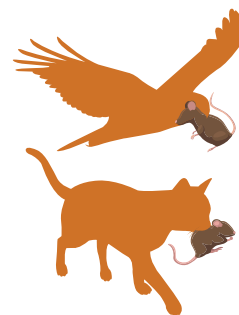
AUTOMATISK NULSTILLING

Skadedyret falder ned, når fælden nulstiller sig selv automatisk



SNIF SNIF

Lokkemaden fortsætter med at friste, så du bevarer kontrollen



ÆDT OP OG PIST VÆK

Forskellige ådselædere æder de døde dyr under fælden



Har du spørgsmål om fældens funktion?
Så besøg vores hjemmeside:
www.gallagher.eu/goodnature.

Detektionskort til gnavere

Varenummer 483025

Vores detektionskort til gnavere hjælper dig med at tænke som en rotte. Det er vigtigt, at du evaluerer – ikke bare gætter dig frem – når du anbringer din A24-fælde. Detektionskortene viser, hvor rotter og mus i området, føler sig sikre og vælger at indtage deres føde, og således hvor du bør installere din fælde. Det kan være et helt andet sted, end hvor du har set eller hørt dem. Kortene indeholder vores langtidsholdbare lokkemad til rotter og mus. Ved at tjekke bidmærkerne i kortene efter nogle få nætter ved du, hvor skadedyrene spiser, så du kan anbringe din fælde netop der.



Pose med lokkemad til rotter og mus

Varenummer 755015 (10) / 083312 (1)

Goodnature® Lokkemad til rotter og mus er langtidsholdbar med smag og duft af chokolade. Den er så lækker, at 24 ud af 24 rotter vælger den som deres sidste måltid! Fordi vores lokkemad er giftfri, er den sikker for dig, dine kæledyr og vilde dyr. Den er videnskabeligt formuleret til at blive ved med at tiltrække i lang tid og i alle omgivelser. Lokkemaden kan lægges i området omkring fælden, så gnaverne lokkes hen til fælden.

Posestørrelse: 200 g



ugiftig

1 års påfyldningssæt

Varenummer 750850

Deze navulset voor uw A24 rattenvaak bevat alles wat u nodig heeft om de ratten en muizen een jaar lang onder controle te houden.

- 2 x CO2-capsules (24 x per capsule = voor 48x)
- 2 x automatische lokstofpompen (ALP)
- Een knaagdierdetectorkit waarmee u de beste plaatsen kunt vinden om uw val te plaatsen wanneer u deze nodig heeft en te kunnen verhuizen
- Een praktische gids met tips om uw succes te vergroten



CO2-beholder

Varenummer 725056 (30) / 745603 (1)

CO2-beholderen er drivkraften bag A24-fælden, som gør den i stand til at nulstille sig selv automatisk og slå 24 rotter og mus ihjel, før den skal udskiftes. For at maksimere din fældes levetid anbefaler vi at bruge Goodnature® CO2-beholdere.



Digital tæller Goodnature A24

Varenummer 745696

Den digitale fangsttæller holder styr på, hvor mange gange fælden har været udløst. Når tælleren står på 24, er det tid til at udskifte CO2-patronen. Den kompakte og intelligente tæller monteres nemt på A24-fældens CO2-patron.



A24 Rotte- og musefælde med tæller

Varenummer 758641

Goodnature® Rotte- og musefælde, slår automatisk 24 rotter og mus ihjel – en efter en – før du behøver udskifte gasbeholderen. Fældens ugiftige lokkemad tiltrækker skadedyr og slår dem ihjel med det samme på human vis. Den er udstyret med en digital aktiveringstæller, som giver dig besked om, hvor mange rotter eller mus, der er blevet slået ihjel.

Fælden leveres med en monteringsanordning, som er nem at sætte fast på et træ eller en træstolpe. Hvis dit gnaverproblem er indendørs, eller du blot ønsker at kunne flytte rundt på fælden, kan du tilføje et fældestativ.



A24-stander til fælde

Varenummer 725643

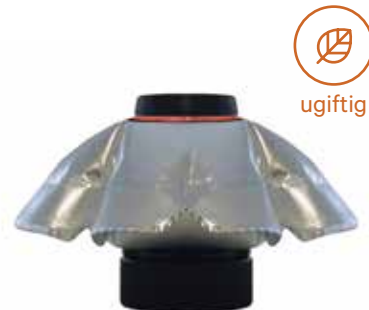
Goodnature® A24-stander til fælde er velegnet til indendørs gnaverproblemer, eller hvis du ønsker at kunne flytte rundt på fælden til forskellige steder med mange skadedyr. Den er perfekt til de steder, hvor du ikke lige har et træ, en bjælke eller en væg at hænge fælden op på – som man normalt har i haver, loftsrum, eller under køkkenvasken. Desuden gør bakken det nemmere at bortskaffe døde skadedyr, uden at man behøver røre ved dem.



Automatisk lokkemadspumpe

Varenummer 758702

Goodnature® Automatisk lokkemadspumpe er designet til at gøre det nemmere at holde rotter og mus under konstant kontrol. Lokkemadspumpen er et "set-and-forget" system, som du blot kan installere og derefter glemme alt om, så du kun behøver tjekke din fælde to gange om året. Så snart den er installeret og aktiveret, genfylder lokkemadspumpen jævnligt din fælde med ugiftig chokolade-lokkemad over de seks måneder. En fælde, der altid har frisk lokkemad fanger flere dyr.



A24-blokering

Varenummer 483018

Vi har designet vores A24-fælde til kun at fange bestemte skadedyr. Chancen for at komme til at fange et dyr, du gerne vil beskytte, er minimal. Selvom en A24-blokering ikke er en streng nødvendighed, kan nogle dyr være nysgerrige, og den giver derfor ekstra sikkerhed og sindsro. Hvis du har meget små kæledyr, som løber frit omkring i nærheden af fælden, så anbefaler vi at tilføje A24-blokering. For at få yderligere information se desuden vores råd til, hvordan du opsætter sikre fælder i nærheden af kæledyr.



goodnature®

Din Goodnature-forhandler:

T +45 86 82 4427
E info.dk@gallaghereurope.com

Farve og udseende kan afvige en smule i forhold til de faktiske produkter.



1162DAN © 2021